

# FARLIG AVFALL fra nybygg og rehabilitering

Noen av de produktene/stoffene som brukes i bygg- og anleggsvirksomhet inneholder miljøfarlige stoffer og er farlig avfall. De viktigste er vist på bildene under. Slikt avfall skal håndteres separat og leveres til godkjent avfallsmottak som farlig avfall. Avfallet må ikke blandes, men leveres i originalemballasjen.



**MALING, LIM OG LAKK** som inneholder organiske løsemidler eller andre miljøfarlige stoffer.

Avfallstype	Avf.stoffnr.	Forslag til EAL-kode
<b>MALING, LIM OG LAKK</b> som inneholder organiske løsemidler eller andre miljøfarlige stoffer	7051	*17 09 03

Faremerking:   



## BRUKTE ELLER HYDRAULISKE OLJER

Avfallstype	Avf.stoffnr.	Forslag til EAL-kode
<b>BRUKTE ELLER HYDRAULISKE OLJER</b>		
Absorbenter	7152	*17 09 03
Oljefiller	7022	*17 09 03
Spillolje (refusjonsberettiget)	7011	*13 01 10
Spillolje (ikke refusjonsberettiget)	7012	*13 01 10

Faremerking:  



**BRUKTE FUGEMASSEPATRONER** er farlig avfall fordi patronene aldri er helt tomme.

Avfallstype	Avf.stoff nr.	Forslag til EAL-kode
<b>BRUKTE FUGEMASSEPATRONER</b>	7051	*17 09 03

Faremerking:   

## Hva er normalt ikke farlig avfall

- Tomme, rengjorte spann/kanner m.m. (leveres til «Tomt og Tørt-ordningen»).

Les mer om avfallstypene her:



## SPRAYBOKSER (aerosoler)

Avfallstype	Avf.stoffnr.	Forslag til EAL-kode
<b>SPRAYBOKSER (aerosoler)</b>	7055	*16 05 04

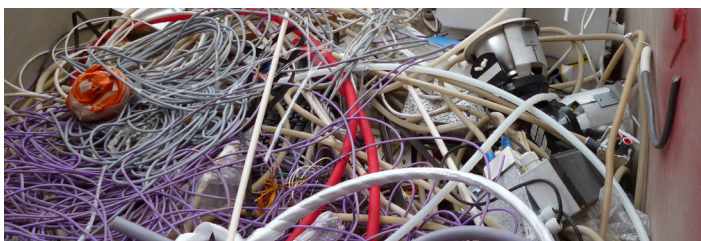
Faremerking:   



## KJEMIKALIER

Avfallstype	Avf.stoffnr.	Forslag til EAL-kode
<b>KJEMIKALER</b>		
Baser, uorganiske; avløpsrens («Plumbo»), salmiakk m.m.	7132	*06 02 05
Løsemidler; whitesprit, terpentint, lynol, rødsprit m.m.	7042	*14 06 03
Syrer, uorganiske; batterisyre, fosforsyre, saltsyre m.m.	7131	*06 01 02
Syrer, organiske; eddiksyre, oksalsyre, maursyre m.m.	7134	*07 03 01

Faremerking:    



**EE-AVFALL** (elektrisk og elektronisk avfall) kan inneholde helse og/eller miljøfarlige stoffer. EE-avfall skal leveres som egen fraksjon til godkjent avfallsmottak. Det er gratis å levere EE-avfall. **INGEN FAREMERKING**

